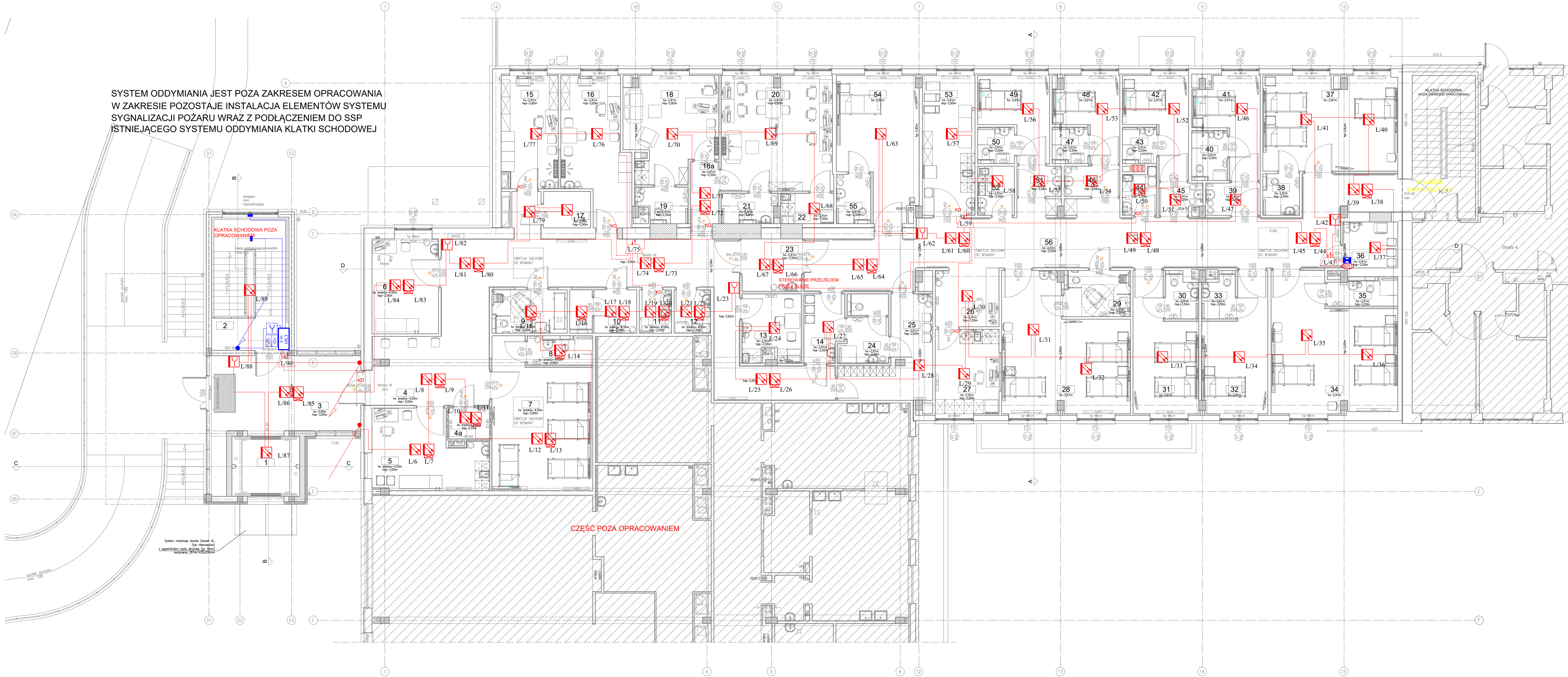
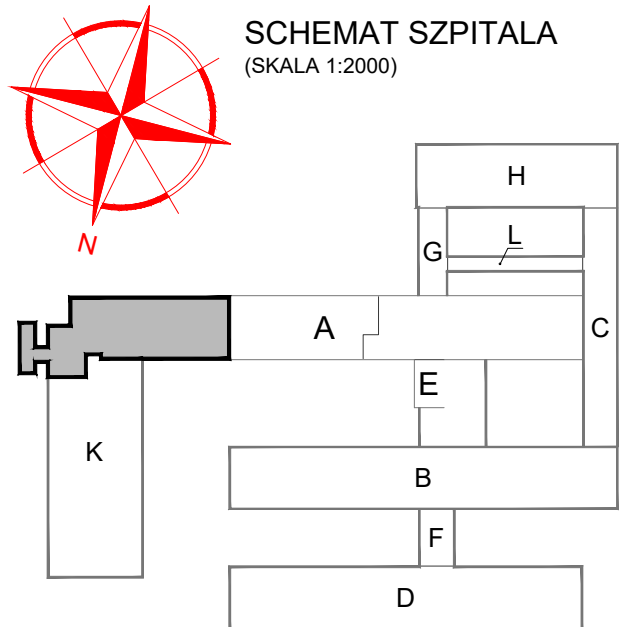


SYSTEM ODDYMIANIA JEST POZA ZAKRESEM OPRACOWANIA
W ZAKRESIE POZOSTAJE INSTALACJA ELEMENTÓW SYSTEMU
SYGNALIZACJI POŻARU WRAZ Z PODŁĄCZENIEM DO SSP
ISTNIEJĄCEGO SYSTEMU ODDYMIANIA KLATKI SCHODOWEJ



ZESTAWIENIE POMIESZCZEŃ PARTERU			POM. PRZYGOTOWAWCZY		
Nr	Nazwa pomieszczenia	Pow. (m²)			
1	KLATKA SCHODOWA	22,32	28	SALA CHOROBY 3 OSOBNOWA	22,45
2	HOL WINDOBY	26,50	29	ŁAZIENKA NPS ODDZIEŁU	6,45
3	KORYTARZ POZIOMA	70,13	30	ŁAZIENKA PRZ. SALI CHOROBY	2,91
4a	POMIESZCZENIE TECHNICZNE	2,72	31	SALA CHOROBY 2 OSOBNOWA	16,52
5	POKÓJ DIAGNOSTYCZNO-ZABEGOWY	17,68	32	ŁAZIENKA PRZ. SALI CHOROBY	2,94
6	POKÓJ BRATNI	13,70	33	SALA CHOROBY 3 OSOBNOWA	22,90
7	ŁAZIENKA PRZ. SALI TRWAŁ	29,12	34	ŁAZIENKA PRZ. SALI CHOROBY	3,83
8	ŁAZIENKA Z WODNĄ MIAŁĄ	4,11	35	ŁAZIENKA PRZ. SALI CHOROBY	3,83
9	ŁAZIENKA Z WODNĄ MIAŁĄ	7,07	36	ŁAZIENKA PRZ. SALI CHOROBY	3,83
10	USTĘP PERSONELU	5,83	37	SALA CHOROBY 3 OSOBNOWA	27,44
11	POM. PORZĄDKOWE	3,03	38	ŁAZIENKA PRZ. SALI CHOROBY	3,31
12	MAGAZYN BRIDY	3,43	39	ŁAZIENKA PRZ. SALI CHOROBY	3,82
13	SOCJAL. PERSONELU	8,33	40	ŁAZIENKA PRZ. SALI CHOROBY	3,85
14	SŁUŻA BRUINA PERSONELU	5,68	41	ŁAZIENKA PRZ. SALI CHOROBY	3,85
15	SEKRETARIAT	13,67	42	ŁAZIENKA PRZ. SALI CHOROBY	3,85
16	PIEL. ODDZIAŁOWA	18,84	43	ŁAZIENKA PRZ. SALI CHOROBY	3,85
17	MAGAZYN CZYSTY	3,71	44	ŁAZIENKA PRZ. SALI CHOROBY	3,85
18	POKÓJ ORGANOLOGA	18,31	45	ŁAZIENKA PRZ. SALI CHOROBY	3,85
18a	PRZEDSIĘSIĘ	3,77	46	ŁAZIENKA PRZ. SALI CHOROBY	3,85
19	ŁAZIENKA ORGANOLOGA	3,62	47	ŁAZIENKA PRZ. SALI CHOROBY	3,85
20	POKÓJ LEKARZY	27,86	48	ŁAZIENKA PRZ. SALI CHOROBY	3,85
21	ŁAZIENKA LEKARZY	3,53	49	ŁAZIENKA PRZ. SALI CHOROBY	3,85
22	ANEXS LEKARZY	3,47	50	ŁAZIENKA PRZ. SALI CHOROBY	3,85
23	SŁUŻA ODDZIAŁOWA	6,73	51	ŁAZIENKA PRZ. SALI CHOROBY	3,85
24	UMYWALNA	6,43	52	ŁAZIENKA PRZ. SALI CHOROBY	3,85
25	SŁUŻA CZYSTA PERSONELU	13,61	53	ŁAZIENKA PRZ. SALI CHOROBY	3,85
26	DŁUGA PIELĘGNIARSKA	7,78	54	ŁAZIENKA PRZ. SALI CHOROBY	3,85

Zestawienie danych z projektu	
Blok	Opis
	CZUJKA WIELODETEKTOROWA
	RĘCZNY OSTRZEGACZ POŻAROWY
	ELEMENT WEJŚCIA/WYJŚCIA 4/4 (230VAC)
	WSKAŹNIK ZADZIAŁANIA



STADIUM		Projekt wykonawczy
BRANŻA		INSTALACJE ELEKTRYCZNE
NAZWA OBIEKTU		ROZBUDOWA I PRZEBUDOWA ODDZIAŁU ZAKĄŻNEGO SZPITALA WOJEWÓDZKIEGO W SUWAŁKACH NA DZIAŁCE NR 21742/20 obręb 2 M. Suwałki PRZY UL. SZPITALNEJ 60 W SUWAŁKACH
TYTUŁ RYSUNKU		RZUT PARTERU SYSTEM SYGNALIZACJI POŻARU
SKALA RYSUNKU	NUMER RYSUNKU	1:100 IE_8
PROJEKTANT		mgr inż. Andrzej Raczkowski POM/0010/PWOE/14
SPRAWDZAJĄCY		mgr inż. Marek Wojciechowski KUP/0085/PWOE/12
DATA SPORZĄDZENIA		25.02.2022
INWESTOR		Samodzielny Publiczny Szpital Wojewódzki w Suwałkach, ul. Szpitalna 60, 16-400 Suwałki
JEDNOSTKA PROJEKTOWA		WAW e-mail: włodzimierzkaniewski@wp.pl
BIURO PROJEKTOWANIA I REALIZACJI ARCHITEKTURY		UL. CYGANKA 7 87-800 WŁOCŁAWEK
PRAWA AUTORSKIE ZASTRZEŻENIE: NINIEJSZY PROJEKT JEST PRZEDMIOTEM PRAWA AUTORSKIEGO I CHRONIONY JEST AUTORSKIM PRACĄ OSOBY I AUTORSKIM PRACĄ KOLEKTYWNO-UMIĘTOWO-ARCHITEKTURZĄ. ARCHITEKTURA I URBANISTYKA JEST PRZEDMIOTEM PRAWA AUTORSKIEGO I CHRONIONY JEST AUTORSKIM PRACĄ OSOBY I AUTORSKIM PRACĄ KOLEKTYWNO-UMIĘTOWO-ARCHITEKTURZĄ. NINIEJSZY PROJEKT JEST PRZEDMIOTEM PRAWA AUTORSKIEGO I CHRONIONY JEST AUTORSKIM PRACĄ OSOBY I AUTORSKIM PRACĄ KOLEKTYWNO-UMIĘTOWO-ARCHITEKTURZĄ. NINIEJSZY PROJEKT JEST PRZEDMIOTEM PRAWA AUTORSKIEGO I CHRONIONY JEST AUTORSKIM PRACĄ OSOBY I AUTORSKIM PRACĄ KOLEKTYWNO-UMIĘTOWO-ARCHITEKTURZĄ.		NR STRONY